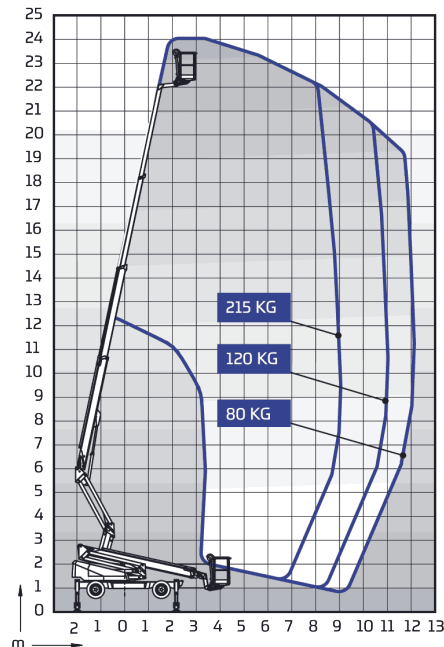


VERMIETUNG VON GELENK-TELESKOPHEBEBÜHNE MIT ALLRADANTRIEB

(mit oder ohne Bedienung)

Geländegängig ohne Kompromisse: 35% Steigfähigkeit und selbstnivellierende Stützenautomatik bis 14% Schräglage. Die DINOLIFT 240 RXT Allrad-Gelenk-Teleskopbühne mit Stützen überzeugt überall dort, wo Gewichtsbeschränkungen wie enge Platzverhältnisse

oder steiles Gelände ein Thema ist. Sie ist die polyvalente Hebelösung für Innen- wie Aussenarbeiten auf schwierigem als auch konventionellem Terrain. Mit nur 4'420kg ist sie zudem ideal für den Netzbau, die Bau-, Gewerbe- und Forstwirtschaft.



Technische Daten	
Max. Arbeitshöhe	24,00 m
Max. Plattformhöhe	22,00 m
Max. seitliche Reichweite	12,10 m
Abstützbreite	4,0 / 4,4 m
Korblast	215 kg
Plattformgrösse	0,7x1,3 m
Drehbereich	endlos
Korbschwenkung	45° links, 45° rechts
Steuerung	proportional
Transportlänge	6,65 m
Transportbreite	1,99 m
Transporthöhe	2,27 m
Gewicht	4'420 kg
Vordere und hintere Überhangwinkels	34°
Bodenfreiheit	0,31 m
Vierradantrieb	
Lenkung	Zweiradlenkung
	Vierradlenkung
	Hundegang
Steckdosen im Arbeitskorb	x2
Dieselmotor	Caterpillar 18,5 kW
Bühenbetrieb	230 V Netzanschluss
Automatische Nivellierung	
Steigfähigkeit des Fahrtriebs	35%
Geschwindigkeit	4,7/1,5 km/h

